

อ้างอิง 2

---

หนังสือราชการ





ที่ ขบ ๐๐๒๒/๕๖

สำนักงานโยธาธิการและผังเมืองจังหวัดชลบุรี  
ศาลากลางจังหวัดชลบุรี  
ถนนมนตเสวี ขบ ๒๐๐๐๐

๘ มกราคม ๒๕๖๗

เรื่อง การตรวจสอบการใช้ประโยชน์ที่ดินของโครงการจัดสรรที่ดิน

เรียน กรรมการ บริษัท เวชพงศ์ พร็อพเพอร์ตี้ จำกัด

อ้างถึง หนังสือบริษัท เวชพงศ์ พร็อพเพอร์ตี้ จำกัด ลงวันที่ ๑๔ ธันวาคม ๒๕๖๖

- สิ่งที่ส่งมาด้วย
- |   |              |
|---|--------------|
| ๑. ข้อกำหนดประกาศคณะกรรมการนโยบายเขตพัฒนาพิเศษภาคตะวันออก |              |
| ที่ดินประเภทชุมชนเมือง (สีส้ม)                            | จำนวน ๓ แผ่น |
| ๒. รายการประกอบแผนผังคมนาคมและขนส่งท้ายประกาศฯ            | จำนวน ๒ แผ่น |
| ๓. แผนที่แสดงผลการตรวจสอบการใช้ประโยชน์ที่ดิน             | จำนวน ๑ แผ่น |
| ๔. สำเนาโฉนดที่ดิน  | จำนวน ๑ แปลง |

ตามหนังสือที่อ้างถึง บริษัท เวชพงศ์ พร็อพเพอร์ตี้ จำกัด มีความประสงค์จะขออนุญาตทำการจัดสรรที่ดิน บนโฉนดที่ดินเลขที่ [REDACTED] เลขที่ดิน [REDACTED] ตำบลหนองปรือ อำเภอบางละมุง จังหวัดชลบุรี ชื่อโครงการ “PERMA” เพื่อจำหน่ายที่ดินแปลงย่อยพร้อมสิ่งปลูกสร้าง ประเภทบ้านแฝด ๒ ชั้น และทาวน์โฮม ๓ ชั้น จึงขอความอนุเคราะห์สำนักงานโยธาธิการและผังเมืองจังหวัดชลบุรี ตรวจสอบการใช้ประโยชน์ที่ดินแปลงดังกล่าว ว่าสามารถดำเนินการจัดสรรที่ดินเพื่อจำหน่ายได้หรือไม่ นั้น

สำนักงานโยธาธิการและผังเมืองจังหวัดชลบุรี ได้ตรวจสอบเอกสารสิ่งที่ส่งมาด้วยแล้วขอเรียนว่า พื้นที่ดังกล่าวตั้งอยู่ในเขตประกาศคณะกรรมการนโยบายเขตพัฒนาพิเศษภาคตะวันออก เรื่อง แผนผังการใช้ประโยชน์ที่ดิน และแผนผังการพัฒนาโครงสร้างพื้นฐานและระบบสาธารณูปโภคเขตพัฒนาพิเศษภาคตะวันออก พ.ศ. ๒๕๖๒ โดยกำหนดไว้เป็นที่ดินประเภท ม. เป็นที่ดินประเภทชุมชนเมือง (สีส้ม) บริเวณ ม.- ๓๒ รายละเอียดตามสิ่งที่ส่งมาด้วย ๑ ดังนั้น ตามที่บริษัทฯ จะดำเนินโครงการจัดสรรที่ดินเพื่อการอยู่อาศัย จึงไม่ขัดต่อข้อกำหนดตามประกาศคณะกรรมการนโยบายเขตพัฒนาพิเศษภาคตะวันออกฯ บางส่วนของแปลงที่ดินมีแนวถนนโครงการสาย ง ๗๑ ขนาดเขตทาง ๑๖.๐๐ เมตร ผ่านแปลงที่ดิน โดยผู้ขอตรวจสอบการใช้ประโยชน์ที่ดินสามารถตรวจสอบแนวถนนโครงการสายดังกล่าวกับองค์การปกครองส่วนท้องถิ่นในเขตพื้นที่ ซึ่งเป็นผู้อนุญาตก่อสร้างอาคารที่จะต้องปฏิบัติให้เป็นไปตามประกาศคณะกรรมการนโยบายเขตพัฒนาพิเศษภาคตะวันออกฯ รายละเอียดตามสิ่งที่ส่งมาด้วย ๒ ทั้งนี้ ผู้ประกอบการจะต้องปฏิบัติตามกฎหมายอื่นที่เกี่ยวข้องด้วย


-/ การอ้างอิง...



การอ้างอิงหนังสือฉบับนี้ จะต้องกระทำพร้อมเอกสารซึ่งประทับตราว่า เอกสาร  
ประกอบการพิจารณาตามสิ่งที่ส่งมาด้วย ๑ - ๔

จึงเรียนมาเพื่อทราบ

ขอแสดงความนับถือ



(นายญาณศิลป์ ภัสรางกูร)

โยธาธิการและผังเมืองจังหวัดชลบุรี

กลุ่มงานวิชาการผังเมือง

โทร ๐ ๓๘๒๘ ๗๑๗๔

โทรสาร ๐ ๓๘๒๗ ๗๙๙๘

# ประกาศคณะกรรมการนโยบายเขตพัฒนาพิเศษภาคตะวันออก

เรื่อง แผนผังการใช้ประโยชน์ที่ดิน และแผนผังการพัฒนาโครงสร้างพื้นฐานและ

ระบบสาธารณูปโภค เขตพัฒนาพิเศษภาคตะวันออก

พ.ศ. ๒๕๖๒

อาศัยอำนาจตามความในมาตรา ๑๑ วรรคหนึ่ง (๓) มาตรา ๓๐ มาตรา ๓๑ และมาตรา ๓๒ แห่งพระราชบัญญัติเขตพัฒนาพิเศษภาคตะวันออก พ.ศ. ๒๕๖๑ คณะกรรมการนโยบายเขตพัฒนาพิเศษภาคตะวันออก ออกประกาศไว้ ดังต่อไปนี้

ข้อ ๑ ประกาศนี้เรียกว่า “ประกาศคณะกรรมการนโยบายเขตพัฒนาพิเศษภาคตะวันออก เรื่อง แผนผังการใช้ประโยชน์ที่ดิน และแผนผังการพัฒนาโครงสร้างพื้นฐานและระบบสาธารณูปโภค เขตพัฒนาพิเศษภาคตะวันออก พ.ศ. ๒๕๖๒”

ข้อ ๒ ให้ใช้บังคับแผนผังการใช้ประโยชน์ที่ดิน และแผนผังการพัฒนาโครงสร้างพื้นฐานและระบบสาธารณูปโภค เขตพัฒนาพิเศษภาคตะวันออก ในท้องที่จังหวัดฉะเชิงเทรา กรุงเทพมหานคร จังหวัดสมุทรปราการ จังหวัดชลบุรี และจังหวัดระยอง ภายในแนวเขตตามแผนที่ที่แสดงท้ายประกาศนี้ เว้นแต่พื้นที่ที่อยู่ในแนวเขตดังต่อไปนี้ ให้ใช้ประโยชน์ตามวัตถุประสงค์ของที่ดินนั้น ๆ ตามที่มีกฎหมาย กฎ ระเบียบ ข้อบังคับ หรือประกาศที่เกี่ยวข้องกำหนดไว้ โดยไม่อยู่ในบังคับการใช้ประโยชน์ที่ดินที่กำหนดในประกาศนี้

(๑) เขตพระราชฐาน

(๒) พื้นที่ที่ได้ใช้หรือสงวนไว้เพื่อประโยชน์ในราชการทหาร

ข้อ ๓ ประกาศนี้ให้ใช้บังคับตั้งแต่วันถัดจากวันประกาศในราชกิจจานุเบกษาเป็นต้นไป และให้สิ้นสุดระยะเวลาการใช้บังคับเมื่อมีประกาศกระทรวงมหาดไทยให้ใช้บังคับผังเมืองรวมในท้องที่ตามข้อ ๒

## หมวด ๑

หลักการในการวางแผนผังการใช้ประโยชน์ที่ดิน และแผนผังการพัฒนา

โครงสร้างพื้นฐานและระบบสาธารณูปโภค

ข้อ ๔ การวางแผนผังการใช้ประโยชน์ที่ดิน และแผนผังการพัฒนาโครงสร้างพื้นฐานและระบบสาธารณูปโภค ในเขตพัฒนาพิเศษภาคตะวันออกนี้ ได้ดำเนินการตามหลักวิชาการผังเมือง มีความสอดคล้องกับแผนภาพรวมเพื่อการพัฒนาเขตพัฒนาพิเศษภาคตะวันออก คำนึงถึงความต่อเนื่องและเชื่อมโยงกับโครงสร้างพื้นฐานและระบบสาธารณูปโภคของพื้นที่ต่อเนื่องกับเขตพัฒนาพิเศษภาคตะวันออกด้วย และอย่างน้อยต้องประกอบด้วยระบบดังต่อไปนี้ ระบบสาธารณูปโภค ระบบคมนาคมและขนส่ง ระบบเทคโนโลยีสารสนเทศและการสื่อสาร ระบบการตั้งถิ่นฐานและ

เอกสารประกอบการพิจารณาตามสิ่งที่ส่งมาด้วย ๑  
ตามหนังสือ ที่ ขบ ๐๐๒๒/ ๕๖

ลงวันที่ ๘ ม.ค. ๒๕๖๓



(นางอรรณพ ปรางศรี)

นักวิเคราะห์ผังเมืองชำนาญการ



และคุ้มครองสัตว์ป่า และการส่งเสริมและรักษาคุณภาพสิ่งแวดล้อมแห่งชาติ จำแนกเป็นบริเวณ อป. - ๑ ถึง อป. - ๑๒

ข้อ ๘ ที่ดินประเภท พ. เป็นที่ดินประเภทศูนย์กลางพาณิชยกรรม ให้ใช้ประโยชน์ในที่ดินเพื่อพาณิชยกรรม การอยู่อาศัย สถาบันราชการ สาธารณูปโภค สาธารณูปการ และกิจการอื่น นอกจากข้อห้าม ดังต่อไปนี้

(๑) โรงงานตามกฎหมายว่าด้วยโรงงาน เว้นแต่โรงงานที่ประกอบกิจการเกี่ยวกับอุตสาหกรรมบริการหรืออุตสาหกรรมที่ให้บริการแก่ชุมชนตามประกาศกระทรวงอุตสาหกรรมซึ่งไม่ใช่โรงงานลำดับที่ ๑๐๖

(๒) คลังน้ำมันและสถานที่เก็บรักษาน้ำมัน ลักษณะที่สาม ตามกฎหมายว่าด้วยการควบคุมน้ำมันเชื้อเพลิง เพื่อการจำหน่าย

(๓) คลังก๊าซปิโตรเลียมเหลว สถานที่บรรจุก๊าซปิโตรเลียมเหลวประเภทโรงบรรจุ สถานที่บรรจุก๊าซปิโตรเลียมเหลวประเภทห้องบรรจุ และสถานที่เก็บรักษาก๊าซปิโตรเลียมเหลวประเภทโรงเก็บ ตามกฎหมายว่าด้วยการควบคุมน้ำมันเชื้อเพลิง

(๔) เลี้ยงสัตว์ทุกชนิดเพื่อการค้าที่อาจก่อเหตุรำคาญตามกฎหมายว่าด้วยการสาธารณสุข

(๕) จัดสรรที่ดินเพื่อประกอบอุตสาหกรรมตามกฎหมายว่าด้วยการจัดสรรที่ดิน

(๖) จัดสรรที่ดินเพื่อประกอบเกษตรกรรมตามกฎหมายว่าด้วยการจัดสรรที่ดิน

ข้อ ๙ ที่ดินประเภท ม. เป็นที่ดินประเภทชุมชนเมือง ให้ใช้ประโยชน์ในที่ดินเพื่อการอยู่อาศัย พาณิชยกรรม สาธารณูปโภค สาธารณูปการ และกิจการอื่น นอกจากข้อห้าม ดังต่อไปนี้

(๑) โรงงานตามกฎหมายว่าด้วยโรงงาน เว้นแต่โรงงานที่ประกอบกิจการเกี่ยวกับอุตสาหกรรมบริการหรืออุตสาหกรรมที่ให้บริการแก่ชุมชนตามประกาศกระทรวงอุตสาหกรรมซึ่งไม่ใช่โรงงานลำดับที่ ๑๐๖

(๒) คลังน้ำมันและสถานที่เก็บรักษาน้ำมัน ลักษณะที่สาม ตามกฎหมายว่าด้วยการควบคุมน้ำมันเชื้อเพลิง เพื่อการจำหน่าย

(๓) คลังก๊าซปิโตรเลียมเหลว สถานที่บรรจุก๊าซปิโตรเลียมเหลวประเภทโรงบรรจุ สถานที่บรรจุก๊าซปิโตรเลียมเหลวประเภทห้องบรรจุ และสถานที่เก็บรักษาก๊าซปิโตรเลียมเหลวประเภทโรงเก็บ ตามกฎหมายว่าด้วยการควบคุมน้ำมันเชื้อเพลิง

(๔) คลังสินค้าตามกฎหมายว่าด้วยคลังสินค้า ไซโล และห้องเย็น เว้นแต่ที่ตั้งอยู่ริมถนนสาธารณะที่มีขนาดเขตทางไม่น้อยกว่า ๓๐ เมตร

(๕) สถานีขนส่งสัตว์และหรือสิ่งของตามกฎหมายว่าด้วยการขนส่งทางบก เว้นแต่ที่ตั้งอยู่ริมถนนสาธารณะที่มีขนาดเขตทางไม่น้อยกว่า ๓๐ เมตร

(๖) เลี้ยงสัตว์ทุกชนิดเพื่อการค้าที่อาจก่อเหตุรำคาญตามกฎหมายว่าด้วยการสาธารณสุข

(๗) จัดสรรที่ดินเพื่อประกอบอุตสาหกรรมตามกฎหมายว่าด้วยการจัดสรรที่ดิน

เอกสารประกอบควรพิจารณาตามสิ่งที่ส่งมาด้วย ๑  
ตามหนังสือ ที่ ขบ ๐๐๒๒/ ๕๖  
ลงวันที่ ๘ ม.ค. ๒๕๖๓



(นางอรรณพ ปรางศรี)

นักวิเคราะห์ผังเมืองชำนาญการ



(๘) จัดสรรที่ดินเพื่อประกอบเกษตรกรรมตามกฎหมายว่าด้วยการจัดสรรที่ดิน

(๙) การอยู่อาศัยหรือประกอบพาณิชยกรรมประเภทอาคารขนาดใหญ่พิเศษ เว้นแต่

(๙.๑) ที่ตั้งอยู่ริมถนนสาธารณะที่มีขนาดเขตทางไม่น้อยกว่า ๑๖ เมตร

(๙.๒) ที่ตั้งอยู่ภายในระยะ ๒,๐๐๐ เมตร โดยรอบสถานีรถไฟความเร็วสูงเชื่อมสามสนามบิน

การใช้ประโยชน์ในที่ดินเพื่อประกอบกิจการโรงงานหรือคลังสินค้า ให้มีระยะห่างจากริมฝั่งตามสภาพธรรมชาติของแม่น้ำบางปะกง แม่น้ำประแสร์ คลองสิียด คลองระบม คลองท่าลาด คลองหลวง และคลองใหญ่ ไม่น้อยกว่า ๒๐๐ เมตร

การใช้ประโยชน์ในที่ดินเพื่อประกอบกิจการโรงงานหรือคลังสินค้า ให้มีระยะห่างจากริมฝั่งตามสภาพธรรมชาติของคลองนครเนื่องเขต คลองแสนแสบ คลองประเวศบุรีรมย์ คลองพระองค์เจ้าไชยานุชิต คลองพานทอง คลองสำโรง และคลองหินลอย ไม่น้อยกว่า ๕๐ เมตร

ข้อ ๑๐ ที่ดินประเภท ร.ม. เป็นที่ดินประเภทรองรับการพัฒนาเมือง ให้ใช้ประโยชน์ในที่ดินเพื่อการอยู่อาศัย พาณิชยกรรม สถาบันราชการ สาธารณูปโภค สาธารณูปการ และกิจการอื่นนอกจากข้อห้าม ดังต่อไปนี้

(๑) โรงงานตามกฎหมายว่าด้วยโรงงาน เว้นแต่โรงงานที่ประกอบกิจการเกี่ยวกับอุตสาหกรรมบริการหรืออุตสาหกรรมที่ให้บริการแก่ชุมชนตามประกาศกระทรวงอุตสาหกรรมซึ่งไม่ใช่โรงงานลำดับที่ ๑๐๖

(๒) คลังน้ำมันและสถานที่เก็บรักษาน้ำมัน ลักษณะที่สาม ตามกฎหมายว่าด้วยการควบคุมน้ำมันเชื้อเพลิง เพื่อการจำหน่าย

(๓) คลังก๊าซปิโตรเลียมเหลวตามกฎหมายว่าด้วยการควบคุมน้ำมันเชื้อเพลิง เพื่อการจำหน่าย

(๔) จัดสรรที่ดินเพื่อประกอบอุตสาหกรรมตามกฎหมายว่าด้วยการจัดสรรที่ดิน

(๕) การอยู่อาศัยหรือประกอบพาณิชยกรรมประเภทอาคารขนาดใหญ่พิเศษ เว้นแต่ที่ตั้งอยู่ริมถนนสาธารณะที่มีขนาดเขตทางไม่น้อยกว่า ๑๖ เมตร

การใช้ประโยชน์ในที่ดินเพื่อประกอบกิจการโรงงานหรือคลังสินค้า ให้มีระยะห่างจากริมฝั่งตามสภาพธรรมชาติของแม่น้ำบางปะกง แม่น้ำประแสร์ คลองสิียด คลองระบม คลองท่าลาด คลองหลวง และคลองใหญ่ ไม่น้อยกว่า ๒๐๐ เมตร

การใช้ประโยชน์ในที่ดินเพื่อประกอบกิจการโรงงานหรือคลังสินค้า ให้มีระยะห่างจากริมฝั่งตามสภาพธรรมชาติของคลองนครเนื่องเขต คลองแสนแสบ คลองโพธิ์ คลองประเวศบุรีรมย์ คลองพระองค์เจ้าไชยานุชิต คลองพานทอง คลองสำโรง และคลองหินลอย ไม่น้อยกว่า ๕๐ เมตร

ข้อ ๑๑ ที่ดินประเภท ขก. เป็นที่ดินประเภทเขตส่งเสริมเศรษฐกิจพิเศษเพื่อกิจการพิเศษ ให้ใช้ประโยชน์ในที่ดินเพื่ออุตสาหกรรม พาณิชยกรรม การอยู่อาศัย เกษตรกรรม สถาบันการศึกษา

ลงวันที่..... - ๘ มี.ค. ๒๕๖๓



(นางอรรณพ ประจักษ์)



รายการประกอบแผนผังระบบคมนาคมและขนส่งท้ายประกาศ  
คณะกรรมการนโยบายเขตพัฒนาพิเศษภาคตะวันออก  
เรื่อง แผนผังการใช้ประโยชน์ที่ดิน และแผนผังการพัฒนาโครงสร้างพื้นฐาน  
และระบบสาธารณูปโภค เขตพัฒนาพิเศษภาคตะวันออก

พ.ศ. ๒๕๖๒

โครงการคมนาคมและขนส่งตามแผนผังระบบคมนาคมและขนส่ง มีรายการดังต่อไปนี้

โครงการคมนาคมและขนส่งประเภทถนน แบ่งเป็น ๑๐ ขนาด คือ

๑. ถนนแบบ ก ขนาดเขตทาง ๑๐.๐๐ เมตร จำนวน ๑ สาย ดังนี้

ถนนสาย ก เป็นถนนเดิมกำหนดให้ขยายเขตทาง คือ ถนนมาลินี เริ่มต้นจากถนนอักษะวงศ์ (ถนนสาย ข ๕๓) ไปทางทิศตะวันตกเฉียงใต้ตามแนวถนนมาลินี จนบรรจบกับถนนวิชิตราช (ถนนสาย ข ๕๓)

๒. ถนนแบบ ข ขนาดเขตทาง ๑๒.๐๐ เมตร จำนวน ๘๓ สาย ดังนี้

ถนนสาย ข ๑ เป็นถนนเดิมไม่ปรากฏชื่อกำหนดให้ขยายเขตทาง และถนนโครงการกำหนดให้ก่อสร้างใหม่ เริ่มต้นจากทางหลวงแผ่นดินหมายเลข ๓๑๒๔ ที่บริเวณทางหลวงแผ่นดินหมายเลข ๓๒๐๐ บรรจบกับทางหลวงแผ่นดินหมายเลข ๓๑๒๔ ไปทางทิศตะวันตกเฉียงเหนือตามแนวถนนไม่ปรากฏชื่อ ระยะประมาณ ๑๗๐ เมตร ไปทางทิศตะวันตกเฉียงเหนือ ระยะประมาณ ๓๐ เมตร บรรจบกับคลองแสนแสบ ไปทางทิศตะวันตกเฉียงเหนือ ระยะประมาณ ๑๕๐ เมตร บรรจบกับถนนไม่ปรากฏชื่อ ไปทางทิศตะวันตกเฉียงเหนือและทิศตะวันออกเฉียงเหนือตามแนวถนนไม่ปรากฏชื่อ ระยะประมาณ ๓๑๐ เมตร จนบรรจบกับทางหลวงแผ่นดินหมายเลข ๓๔๘๑ ที่บริเวณห่างจากทางหลวงแผ่นดินหมายเลข ๓๔๘๑ บรรจบกับทางหลวงแผ่นดินหมายเลข ๓๒๐๐ (ดอนเลี้ยวเมือง) ไปทางทิศตะวันออกเฉียงเหนือตามแนวทางหลวงแผ่นดินหมายเลข ๓๔๘๑ ระยะประมาณ ๙๗๐ เมตร

ถนนสาย ข ๒ เป็นถนนโครงการกำหนดให้ก่อสร้างใหม่ เริ่มต้นจากทางหลวงแผ่นดินหมายเลข ๓๑๒๔ ที่บริเวณห่างจากทางหลวงแผ่นดินหมายเลข ๓๒๐๐ บรรจบกับทางหลวงแผ่นดินหมายเลข ๓๑๒๔ ไปทางทิศตะวันออกเฉียงเหนือตามแนวทางหลวงแผ่นดินหมายเลข ๓๑๒๔ ระยะประมาณ ๘๗๐ เมตร ไปทางทิศตะวันตกเฉียงเหนือ ระยะประมาณ ๓๑๐ เมตร บรรจบกับคลองแสนแสบ ไปทางทิศตะวันตกเฉียงเหนือ ระยะประมาณ ๓๒๐ เมตร จนบรรจบกับทางหลวงแผ่นดินหมายเลข ๓๔๘๑ ที่บริเวณห่างจากทางหลวงแผ่นดินหมายเลข ๓๔๘๑ บรรจบกับทางหลวงแผ่นดินหมายเลข ๓๒๐๐ (ดอนเลี้ยวเมือง) ไปทางทิศตะวันออกเฉียงเหนือตามแนวทางหลวงแผ่นดินหมายเลข ๓๔๘๑ ระยะประมาณ ๑,๘๕๐ เมตร

ถนนสาย ข ๓ เป็นถนนโครงการกำหนดให้ก่อสร้างใหม่ เริ่มต้นจากทางหลวงแผ่นดินหมายเลข ๓๑๒๔ ที่บริเวณห่างจากทางหลวงแผ่นดินหมายเลข ๓๒๐๐ บรรจบกับทางหลวงแผ่นดินหมายเลข ๓๑๒๔ ไปทางทิศตะวันออกเฉียงเหนือตามแนวทางหลวงแผ่นดินหมายเลข ๓๑๒๔ ระยะประมาณ ๘๗๐ เมตร ไปทางทิศตะวันออกเฉียงใต้ ระยะประมาณ ๔๑๐ เมตร จนบรรจบกับถนนสาย ข ๒ ที่บริเวณห่างจากถนนสาย ข ๒ บรรจบกับทางหลวงแผ่นดินหมายเลข ๓๒๐๐ ไปทางทิศตะวันออกเฉียงเหนือตามแนวถนนสาย ข ๒ ระยะประมาณ ๘๗๐ เมตร

ลงวันที่ ๘ มิ.ค. ๒๕๖๒



(นางอรรณพ ปรังศรี)

นักวิเคราะห์ผังเมืองชำนาญการ



(ถนนสาย ฉ ๖๕) ไปทางทิศตะวันออกเฉียงใต้ตามแนวถนนสุขาภิบาล ๕ (ถนนสาย ฉ ๖๗) ระยะประมาณ ๖๐๐ เมตร ไปทางทิศเหนือ ระยะประมาณ ๘๘๐ เมตร จนบรรจบกับถนนสุขาภิบาล ๓ (ถนนสาย ฉ ๖๕) ที่บริเวณห่างจากถนนสุขาภิบาล (ถนนสาย ฉ ๖๕) บรรจบกับทางหลวงแผ่นดินหมายเลข ๓ (ถนนสุขุมวิท) ไปทางทิศตะวันตกตามแนวถนนสาย ฉ ๖๕ ระยะประมาณ ๑,๒๕๐ เมตร

ถนนสาย ง ๗๐ เป็นถนนเดิมกำหนดให้ขยายเขตทาง คือ ทางหลวงท้องถิ่น ชบ. ถ. ๑๐ - ๐๒๙ เริ่มต้นจากทางหลวงท้องถิ่น ชบ. ถ. ๑๐ - ๐๐๑ (ถนนพรประภาณมิตร) ไปทางทิศตะวันออกเฉียงใต้ตามแนวทางหลวงท้องถิ่น ชบ. ถ. ๑๐ - ๐๒๙ จนบรรจบกับทางหลวงท้องถิ่น ชบ. ถ. ๑๐ - ๐๐๒ (ถนนมาบยายเลีย)

ถนนสาย ง ๗๑ เป็นถนนเดิมกำหนดให้ขยายเขตทาง คือ ซอยบุญสัมพันธ์ ๑๔ ถนนไม่ปรากฏชื่อ และถนนโครงการกำหนดให้ก่อสร้างใหม่ เริ่มต้นจากถนนเลียบริมทางรถไฟสายตะวันออกฝั่งตะวันออกที่บริเวณห่างจากถนนเลียบริมทางรถไฟสายตะวันออกฝั่งตะวันออก บรรจบกับทางหลวงท้องถิ่น ชบ. ถ. ๑๐ - ๐๐๔ (ถนน เขาตาล) ไปทางทิศตะวันออกเฉียงเหนือตามแนวถนนเลียบริมทางรถไฟสายตะวันออกฝั่งตะวันออก ระยะประมาณ ๗๘๐ เมตร ไปทางทิศตะวันออกเฉียงเหนือตามแนวถนนไม่ปรากฏชื่อ ระยะประมาณ ๗๗๐ เมตร บรรจบกับถนนสาย ฉ ๘๐ ที่บริเวณห่างจากถนนสาย ฉ ๘๐ บรรจบกับทางหลวงท้องถิ่น ชบ. ถ. ๑๐ - ๐๐๓ (ถนนบุญสัมพันธ์) ไปทางทิศตะวันตกเฉียงใต้ตามแนวถนนสาย ฉ ๘๐ ระยะประมาณ ๘๘๐ เมตร ไปทางทิศตะวันออกเฉียงเหนือ ระยะประมาณ ๒๑๐ เมตร บรรจบกับซอยบุญสัมพันธ์ ๑๔ ไปทางทิศตะวันออกเฉียงเหนือตามแนวซอยบุญสัมพันธ์ ๑๔ ระยะประมาณ ๔๔๐ เมตร บรรจบกับทางหลวงท้องถิ่น ชบ. ถ. ๑๐ - ๐๐๓ (ถนนบุญสัมพันธ์) ไปทางทิศตะวันออกเฉียงเหนือและทิศตะวันออกเฉียงใต้ ระยะประมาณ ๑,๒๓๐ เมตร บรรจบกับทางหลวงท้องถิ่น ชบ.ถ. ๑๐-๐๒๔ (ถนนพัฒนาการ) (ถนนสาย ฉ ๗๘) ที่บริเวณห่างจากทางหลวงท้องถิ่น ชบ. ถ. ๑๐ - ๐๒๔ (ถนนพัฒนาการ) (ถนนสาย ฉ ๗๘) บรรจบกับทางหลวงท้องถิ่น ชบ. ถ. ๑๐ - ๐๐๔ (ถนนเขาตาล) ไปทางทิศตะวันออกเฉียงเหนือตามแนวทางหลวงท้องถิ่น ชบ. ถ. ๑๐ - ๐๒๔ (ถนนพัฒนาการ) (ถนนสาย ฉ ๗๘) ระยะประมาณ ๘๓๐ เมตร ไปทางทิศตะวันออกเฉียงใต้ ระยะประมาณ ๙๕๐ เมตร จนบรรจบกับทางหลวงท้องถิ่น ชบ. ถ. ๑๐ - ๐๒๑ (ถนนบ้านช้าง) (ถนนสาย ฉ ๑๓) ที่บริเวณห่างจากทางหลวงท้องถิ่น ชบ. ถ. ๑๐ - ๐๒๑ (ถนนบ้านช้าง) บรรจบกับทางหลวงท้องถิ่น ชบ. ถ. ๑๐ - ๐๐๕ (ถนนทุ่งกลม - ตาลหมั่น) ไปทางทิศตะวันออกเฉียงเหนือตามแนวทางหลวงท้องถิ่น ชบ. ถ. ๑๐ - ๐๒๑ (ถนนบ้านช้าง) (ถนนสาย ฉ ๑๓) ระยะประมาณ ๑,๕๐๐ เมตร

ถนนสาย ง ๗๒ เป็นถนนเดิมไม่ปรากฏชื่อกำหนดให้ขยายเขตทาง เริ่มต้นจากถนนจอมเทียนสาย ๒ ที่บริเวณซอยชัยพฤกษ์ ๓ บรรจบกับถนนจอมเทียนสาย ๒ ไปทางทิศตะวันออกเฉียงใต้ตามแนวถนนไม่ปรากฏชื่อ จนบรรจบกับซอยนาจอมเทียน ๖ (ถนนสาย ง ๗๔) ที่บริเวณห่างจากซอยนาจอมเทียน ๖ (ถนนสาย ง ๗๔) บรรจบกับทางหลวงแผ่นดินหมายเลข ๓ (ถนนสุขุมวิท) ไปทางทิศตะวันตกเฉียงใต้ตามแนว ซอยนาจอมเทียน ๖ (ถนนสาย ง ๗๔) ระยะประมาณ ๓๑๐ เมตร

ถนนสาย ง ๗๓ เป็นถนนเดิมกำหนดให้ขยายเขตทาง คือ ซอยนาจอมเทียน ๒ เริ่มต้นจากทางหลวงแผ่นดินหมายเลข ๓ (ถนนสุขุมวิท) ไปทางทิศตะวันตกเฉียงใต้ตามแนว ซอยนาจอมเทียน ๒ จนบรรจบกับถนนจอมเทียนสาย ๑

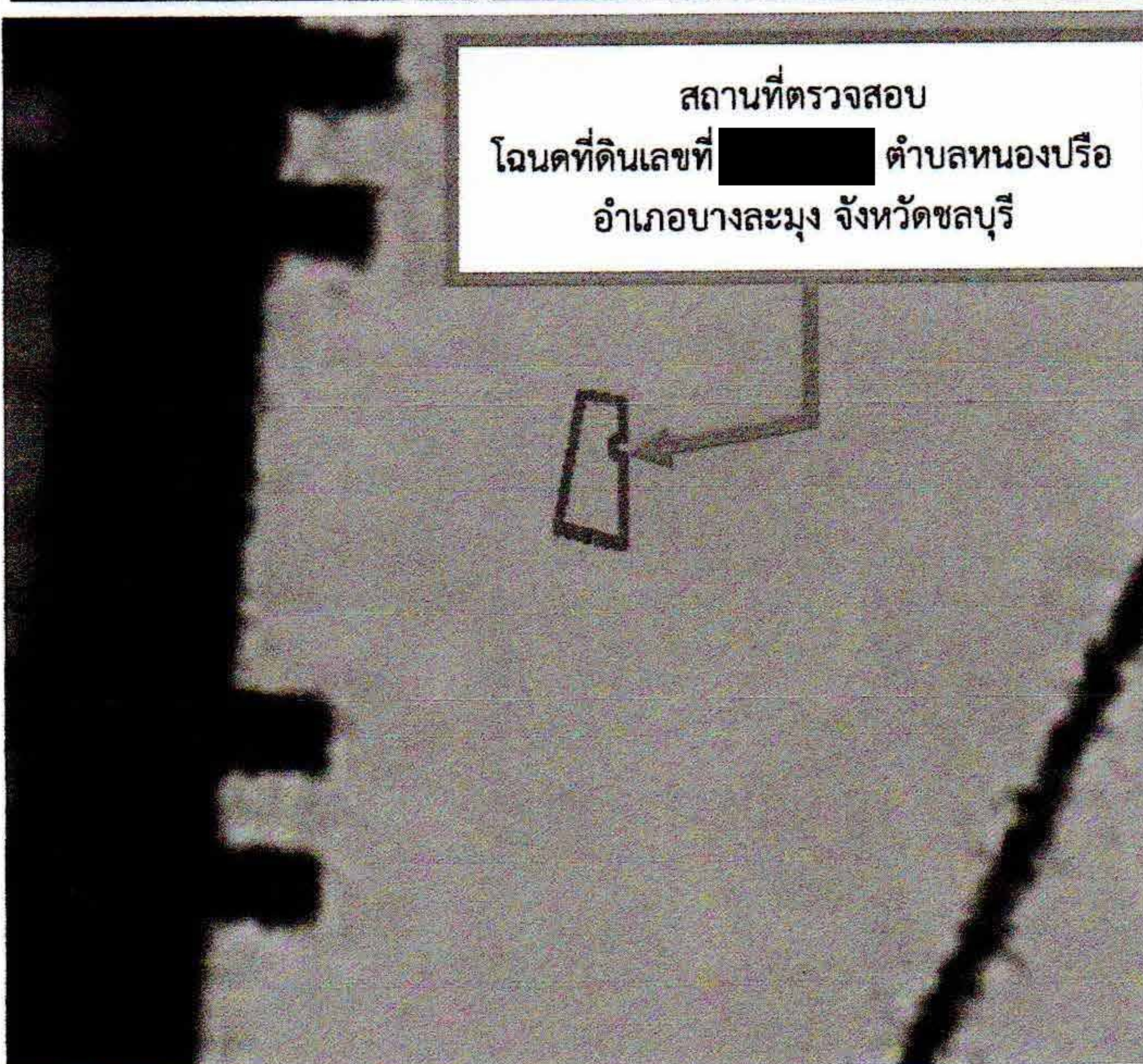
ถนนสาย ง ๗๔ เป็นถนนเดิมกำหนดให้ขยายเขตทาง คือ ซอยนาจอมเทียน ๖ เริ่มต้นจากทางหลวงแผ่นดินหมายเลข ๓ (ถนนสุขุมวิท) ไปทางทิศตะวันตกเฉียงใต้ตามแนวซอยนาจอมเทียน ๖ ระยะประมาณ ๑,๐๖๐ เมตร จนสุดแนวถนน

เอกสารประกอบการพิจารณาตามสิ่งที่ส่งมาด้วย... ๒  
ตามหนังสือ ที่ ชบ ๐๐๒๒/... ๕๖  
ลงวันที่ ๘ มิ.ค. ๒๕๖๗



แผนที่แสดงผลการตรวจสอบการใช้ประโยชน์ที่ดิน

บริษัท เวชพงศ์ พร็อพเพอร์ตี้ จำกัด โดยนายยุทธพงศ์ เวชพงศ์ โฉนดที่ดินเลขที่ [REDACTED] เลขที่ดิน [REDACTED]  
ตำบลหนองปรือ อำเภอบางละมุง จังหวัดชลบุรี  
มีความประสงค์ ทำการจัดสรรที่ดิน โครงการ "PERMA"



ผลการตรวจสอบอยู่ในพื้นที่ตามประกาศคณะกรรมการนโยบายฯ เรื่อง แผนผังการใช้ประโยชน์ที่ดิน และแผนผังการพัฒนาโครงสร้างพื้นฐานและระบบสาธารณูปโภค เขตพัฒนาพิเศษภาคตะวันออก พ.ศ. ๒๕๖๒ โดยกำหนดการใช้ประโยชน์ที่ดินไว้เป็นประเภท ม. เป็นที่ดินประเภทชุมชนเมือง (สีส้ม) บริเวณหมายเลข ม.-๓๒ มีแนวนนโครงการสาย ง ๗๑ ขนาดเขตทาง ๑๖ เมตร ผ่านแปลงที่ดิน

เอกสารประกอบการพิจารณาตามสิ่งที่ส่งมาด้วย.....  
ตามหนังสือ ที่ ขบ ๐๑๒๒/.....  
ลงวันที่..... - ๘ ม.ค. ๒๕๖๗

ลงชื่อ ..... (นางสาวจินดา ศรีบุญยัง)  
ตำแหน่ง ช่างเขียน ข.๔

ลงชื่อ ..... (นางอรรณพ ปรางศรี)  
รท.หัวหน้ากลุ่มงานวิชาการผังเมือง



**โฉนดที่ดิน  
(สำเนาหน้าโฉนดที่ดิน)**

**(ข้อมูลส่วนบุคคล ได้รับการคุ้มครอง  
ไม่ต้องเปิดเผยตามกฎหมาย)**



**สารบัญจดทะเบียน โฉนดที่ดิน  
(หน้า 1/1)**

**(ข้อมูลส่วนบุคคล ได้รับการคุ้มครอง  
ไม่ต้องเปิดเผยตามกฎหมาย)**





ที่ ขบ ๕๔๗๐๓/ ๖๘๖

สำนักงานเทศบาลเมืองหนองปรือ  
๑๑๑ หมู่ที่ ๗ ตำบลหนองปรือ  
อำเภอบางละมุง ชบ ๒๐๑๕๐

๒๔ กุมภาพันธ์ ๒๕๖๕

เรื่อง ขอบความอนุเคราะห์ตรวจสอบแนวกถนนโครงการ สาย ง๗๑

เรียน นายยุทธพงศ์ เวชพงศ์

อ้างถึง หนังสือบริษัท เวชพงศ์ พร็อพเพอร์ตี้ จำกัด ลงวันที่ ๒๕ มกราคม ๒๕๖๕

สิ่งที่ส่งมาด้วย ภาพถ่ายแสดงแปลงที่ดิน ระบุว่าที่ดินเลขที่ [REDACTED] จำนวน ๑ แปลง

ตามที่ได้รับหนังสือจากบริษัท เวชพงศ์ พร็อพเพอร์ตี้ จำกัด มีความประสงค์จัดสรรที่ดินบนโฉนดที่ดินเลขที่ [REDACTED] เนื้อที่รวมประมาณ ๙-๑-๓๔.๒๐ ไร่ ตั้งอยู่บริเวณซอยบุญสัมพันธ์ ๑๔ ตำบลหนองปรือ อำเภอบางละมุง จังหวัดชลบุรี โดยขอให้เทศบาลเมืองหนองปรือตรวจสอบว่าพื้นที่อยู่แนวกถนนโครงการ สาย ง๗๑ หรือไม่ นั้น

ทั้งนี้ เทศบาลเมืองหนองปรือ ได้ดำเนินการตรวจสอบตำแหน่งที่ตั้งตามภาพถ่ายแสดงแปลงที่ดินถนนโครงการเขตพัฒนาพิเศษภาคตะวันออก ปรากฏว่า มีถนนโครงข่ายคมนาคมผังเมืองผ่านบริเวณที่ดินโฉนดเลขที่ ๒๓๑๖๗๓ มีที่ดินด้านทิศเหนือติดถนนโครงการเขตพัฒนาพิเศษภาคตะวันออกสาย ง๗๑ มีเขตทางกว้าง ๑๖.๐๐ เมตร ทั้งนี้จะต้องถอยร่นอาคารในเขตที่ดินแนวเขตด้านทิศเหนือไม่น้อยกว่า ๕.๐๐ เมตร มีผิวจราจรกว้าง ๖.๐๐ เมตร รายละเอียดตามสิ่งที่ส่งมาด้วย

จึงเรียนมาเพื่อทราบ

ขอแสดงความนับถือ

(นายวินัย อินทร์พิทักษ์)

นายกเทศมนตรีเมืองหนองปรือ

กองช่าง

ฝ่ายผังเมือง

โทร. ๐ ๓๘๙๓ ๓๑๕๘

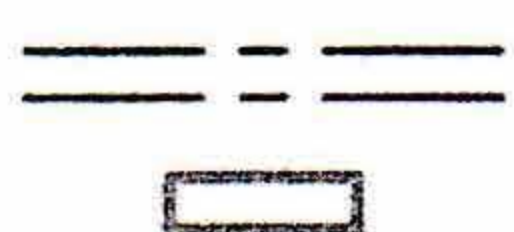
โทรสาร ๐ ๓๘๙๓ ๓๑๒๒



ผังภาพถ่ายแสดงแปลงที่ดินโฉนดที่ดินเลขที่ [REDACTED]  
ระวางที่ดินเลขที่ [REDACTED] (1:1,000)  
เทศบาลเมืองหนองปรือ อำเภอบางละมุง จังหวัดชลบุรี



สัญลักษณ์



ถนนโครงการเขตพัฒนาพิเศษภาคตะวันออก  
บริเวณที่ดิน จังหวัดชลบุรี

(นายเรวัฒน์ แสงตะครอ)  
นายช่างผังเมืองชำนาญงาน



ที่ ขบ ๕๔๗๐๓/ ๓๖๒๑



สำนักงานเทศบาลเมืองหนองปรือ  
๑๑๑ หมู่ที่ ๗ ตำบลหนองปรือ  
อำเภอบางละมุง ขบ ๒๐๑๕๐

๒๘ ตุลาคม ๒๕๖๕

เรื่อง ขออนุญาตเชื่อมทางเข้า-ออก กับทางสาธารณประโยชน์ของบริษัท เวชพงศ์ พร็อพเพอร์ตี้ จำกัด

เรียน กรรมการบริษัท เวชพงศ์ พร็อพเพอร์ตี้ จำกัด

สิ่งที่ส่งมาด้วย สำเนาหนังสืออำเภอบางละมุง ที่ ขบ ๐๖๑๘/๖๘๒๑ ลงวันที่ ๑๑ ตุลาคม ๒๕๖๕

จำนวน ๑ ชุด

ตามที่เทศบาลเมืองหนองปรือ ได้รับหนังสือแจ้งจากอำเภอบางละมุงว่า บริษัท เวชพงศ์ พร็อพเพอร์ตี้ จำกัด มีความประสงค์ที่จะขออนุญาตทำการจัดสรรที่ดิน ซึ่งตั้งอยู่บนโฉนดที่ดินเลขที่ [REDACTED] ซอยบุญสัมพันธ์ ๑๔ หมู่ที่ ๑๐ ตำบลหนองปรือ อำเภอบางละมุง จังหวัดชลบุรี เนื้อที่รวมประมาณ ๙-๑-๓๔.๒๐ ไร่ โดยจำหน่ายเป็นประเภทบ้านแฝดและทาวน์โฮม โดยบริษัทฯ ขออนุญาตเชื่อมทางเข้า-ออกของโครงการฯ กับทางสาธารณประโยชน์ ซึ่งคณะกรรมการตรวจสอบข้อเท็จจริงฯ ได้ตรวจสอบและเสนอความเห็นให้จังหวัดชลบุรีพิจารณาแล้ว นั้น

เทศบาลเมืองหนองปรือมีอำนาจในการดูแลรักษาและคุ้มครองป้องกันที่ดินสาธารณสมบัติ ตามพระราชบัญญัติเทศบาล พ.ศ. ๒๔๙๖ จึงขอแจ้งให้บริษัทฯ ทราบว่า บัดนี้อำเภอบางละมุงได้รับแจ้งจากจังหวัดชลบุรีว่าได้รับการพิจารณาเห็นชอบกรณีการเชื่อมทางเข้า-ออกกับทางสาธารณประโยชน์ของโครงการฯ โดยทั้งนี้จักต้องปฏิบัติให้เป็นไปตามเงื่อนไข ปรากฏตามสิ่งที่ส่งมาด้วย

จึงเรียนมาเพื่อทราบ

ขอแสดงความนับถือ

(นายวินัย อินทร์พิทักษ์)

นายกเทศมนตรีเมืองหนองปรือ

กองช่าง

ฝ่ายผังเมือง

โทร. ๐ ๓๘๙๓ ๓๑๕๘

โทรสาร ๐ ๓๘๙๓ ๓๑๒๒





ที่ว่าการอำเภอบางละมุง  
เลขรับที่ ๖๙๕๔  
วันที่ ๐๓ ต.ค. ๒๕๖๖  
เวลา.....น

ที่ ขบ ๐๐๑๘/ ๒๔๒๔๗

ศาลากลางจังหวัดชลบุรี  
ถนนมนตเสวี ขบ ๒๐๐๐๐

๒๖ กันยายน ๒๕๖๕

เรื่อง บริษัท เวชพงศ์ พร็อพเพอร์ตี้ จำกัด ขออนุญาตเชื่อมทางเข้า - ออก ของโครงการจัดสรร  
เรียน นายอำเภอบางละมุง

- อ้างถึง ๑. หนังสือจังหวัดชลบุรี ที่ ขบ ๐๐๑๘/ว ๖๒๘๕ ลงวันที่ ๑๔ ธันวาคม ๒๕๖๑  
๒. หนังสือจังหวัดชลบุรี ที่ ขบ ๐๐๑๘/๑๕๐๙ ลงวันที่ ๓ มีนาคม ๒๕๖๓  
๓. หนังสืออำเภอบางละมุง ที่ ขบ ๐๖๑๘/๕๖๗๗ ลงวันที่ ๓ สิงหาคม ๒๕๖๕

ตามที่ อำเภอบางละมุง ได้รับแจ้งจากเทศบาลเมืองหนองปรือ ว่า บริษัท เวชพงศ์ พร็อพเพอร์ตี้ จำกัด มีความประสงค์ที่จะขออนุญาตทำการจัดสรรที่ดิน ซึ่งตั้งอยู่บนโฉนดที่ดินเลขที่ [REDACTED] ตำบลหนองปรือ อำเภอบางละมุง จังหวัดชลบุรี เนื้อที่รวมประมาณ ๙ - ๑ - ๓๔.๒๐ ไร่ โดยจำหน่ายเป็นประเภทบ้านแฝด และทาวน์โฮม โดยคณะกรรมการตรวจสอบข้อเท็จจริง ๑ ตรวจสอบแล้ว มีความเห็นว่า แบบแปลนที่ขออนุญาต เชื่อมทางเข้า - ออก ของโครงการ ๑ ถูกต้องตามหลักวิศวกรรม ๑ และไม่ขัดข้องในการขออนุญาตดังกล่าว ซึ่งจังหวัดชลบุรี ได้แจ้งชักซ้อมแนวทาง และขั้นตอนการปฏิบัติเกี่ยวกับที่ดินสาธารณประโยชน์แล้ว นั้น

จังหวัดชลบุรี พิจารณาแล้วจากข้อเสนอและความคิดเห็นของอำเภอบางละมุงและเทศบาลเมืองหนองปรือ ซึ่งแจ้งว่าการขออนุญาตเชื่อมทางเข้า - ออก ของโครงการ ๑ ไม่ส่งผลกระทบต่อหมู่บ้าน/ชุมชน และไม่ก่อให้เกิดปัญหาใด ๆ ต่อประชาชนในพื้นที่โดยรอบและใกล้เคียง ก็ไม่ขัดข้องเฉพาะในส่วนที่ บริษัท เวชพงศ์ พร็อพเพอร์ตี้ จำกัด จะดำเนินการเชื่อมทางเข้า - ออก ของโครงการจัดสรร โดยกำหนดเงื่อนไข การปฏิบัติ ดังนี้

๑. ห้ามมิให้ผู้ขอกระทำการใด ๆ อันก่อให้เกิดความเดือดร้อนต่อประชาชนในพื้นที่โดยรวม และดำเนินการให้เป็นไปตามแบบแปลนตามหนังสือที่อ้างถึง มิให้ดำเนินการนอกเหนือเพิ่มเติมจากที่ได้ขอไว้ โดยเด็ดขาด

๒. หากทางราชการมีความจำเป็นต้องดำเนินการอย่างใดอย่างหนึ่งเกี่ยวกับการใด ๆ ซึ่งผู้ขอได้ดำเนินการไปในครั้งนี้ เพื่อประโยชน์โดยส่วนรวมของประชาชน ผู้ขอจะต้องดำเนินการตามที่ ทางราชการได้ร้องขอโดยไม่มีเงื่อนไขใด ๆ

๓. ผู้ขอจะต้องดำเนินการตามกฎหมายอื่นที่เกี่ยวข้องด้วย และไม่เป็นการสร้างปัญหาความเดือดร้อน ให้กับประชาชน ทั้งด้านสภาพแวดล้อม การจราจร สุขอนามัย

/๔. บริษัท...



๔. บริษัท เวชพงศ์ พร็อพเพอร์ตี้ จำกัด ผู้ดำเนินโครงการจัดสรร เป็นผู้ออกค่าใช้จ่ายในการดำเนินการเองทั้งหมด

จึงเรียนมาเพื่อทราบและดำเนินการต่อไป

ขอแสดงความนับถือ



(นายนิรุต นิรามัยวงศ์)  
รองผู้ว่าราชการจังหวัดชลบุรี ปฏิบัติราชการแทน  
ผู้ว่าราชการจังหวัดชลบุรี

ที่ทำการปกครองจังหวัด  
กลุ่มงานปกครอง  
โทร. ๐ - ๓๘๒๘ - ๒๕๘๕ ต่อ ๑๗



ที่ ขบ ๐๖๑๘/๒๕๖๒



ที่ว่าการอำเภอบางละมุง  
ถนนสุขุมวิท ขบ ๒๐๑๕๐

๑๑ ตุลาคม ๒๕๖๕

เรื่อง บริษัท เวชพงศ์ พร็อพเพอร์ตี้ จำกัด ขออนุญาตเชื่อมทางเข้า-ออก โครงการจัดสรร

เรียน กรรมการผู้จัดการ บริษัท เวชพงศ์ พร็อพเพอร์ตี้ จำกัด

อ้างถึง หนังสือเทศบาลเมืองหนองปรือ ที่ ขบ ๕๔๗๐๓/๑๐๗๖ ลงวันที่ ๒๙ มีนาคม ๒๕๖๕

สิ่งที่ส่งมาด้วย หนังสือจังหวัดชลบุรี ที่ ขบ ๐๐๑๘/๒๕๖๕๔ ลงวันที่ ๒๘ กันยายน ๒๕๖๕

ตามที่ อำเภอบางละมุงได้รับแจ้งจาก เทศบาลเมืองหนองปรือ ว่า บริษัท เวชพงศ์ พร็อพเพอร์ตี้ จำกัด มีความประสงค์ที่จะขออนุญาตทำการจัดสรรที่ดิน ซึ่งตั้งอยู่บนโฉนดที่ดินเลขที่ [REDACTED] ตำบลหนองปรือ อำเภอบางละมุง จังหวัดชลบุรี เนื้อที่รวมประมาณ ๙- ๑-๓๔.๒๐ ไร่ โดยจำหน่ายเป็นประเภทบ้านแฝดและทาวน์โฮม โดยบริษัทฯ ขออนุญาตเชื่อมทางเข้า-ออกของโครงการ เชื่อมกับทางสาธารณประโยชน์ ขอยุณยสัมพันธ์ ๑๔ ตั้งอยู่หมู่ที่ ๑๐ ตำบลหนองปรือ อำเภอบางละมุง จังหวัดชลบุรี มีความยาวจุดทางเชื่อมประมาณ ๑๓.๔๕ เมตร ซึ่งการดำเนินการดังกล่าวมิได้มีผลกระทบต่อการสัญจรของคนในชุมชนและการดำเนินการดังกล่าว เป็นเพียงเชื่อมทางเข้า-ออกเท่านั้น ไม่ได้เข้ามาดำเนินการก่อสร้างในเขตทางสาธารณะแต่อย่างใด และในการดำเนินการดังกล่าว ทางโครงการยินยอมเสียค่าธรรมเนียมและปฏิบัติตามระเบียบทางราชการ และคณะกรรมการตรวจสอบข้อเท็จจริงฯ ได้ตรวจสอบและเสนอความเห็นให้จังหวัดชลบุรี พิจารณาล่วงน

ในการนี้ จังหวัดชลบุรี แจ้งว่าได้พิจารณาจากข้อเสนอและความคิดเห็นของอำเภอบางละมุง และเทศบาลเมืองหนองปรือ ซึ่งแจ้งว่าการขออนุญาตเชื่อมทางเข้า-ออก ของโครงการฯ ไม่ส่งผลกระทบต่อหมู่บ้าน/ชุมชน และไม่ก่อให้เกิดปัญหาใด ๆ ต่อประชาชนในพื้นที่โดยรอบและใกล้เคียง ก็ไม่ขัดข้องเฉพาะในส่วนที่ บริษัท เวชพงศ์ พร็อพเพอร์ตี้ จำกัด จะดำเนินการเชื่อมทางเข้า-ออก ของโครงการจัดสรร ตามแบบแปลนที่ได้เสนอ โดยกำหนดเงื่อนไข ดังนี้

๑.ห้ามมิให้ผู้ขออนุญาตกระทำการใด ๆ อันก่อให้เกิดความเดือดร้อนต่อประชาชนในพื้นที่โดยรวม และดำเนินการให้เป็นไปตามแบบแปลน มิให้ดำเนินการนอกเหนือเพิ่มเติมจากที่ได้ขอไว้โดยเด็ดขาด

๒.หากทางราชการมีความจำเป็นต้องดำเนินการอย่างใดอย่างหนึ่งที่เกี่ยวข้องกับการใด ๆ ซึ่งผู้ขออนุญาตได้รับอนุญาตให้ดำเนินการไปในครั้งนี้ เพื่อประโยชน์โดยรวมของประชาชน ผู้ขออนุญาตจะต้องดำเนินการตามที่ทางราชการได้ร้องขอโดยไม่มีเงื่อนไขใด ๆ

๓.ผู้ขออนุญาตจะต้องดำเนินการตามกฎหมายอื่นที่เกี่ยวข้องด้วย และไม่เป็นการสร้างปัญหา ความเดือดร้อนให้กับประชาชน ทั้งด้านสภาพแวดล้อม การจราจร สุขอนามัย รวมทั้งปัญหาอื่น ๆ ที่เกี่ยวข้องแต่อย่างใด

๔.บริษัท เวชพงศ์ พร็อพเพอร์ตี้ จำกัด ผู้ดำเนิน โครงการจัดสรร เป็นผู้ออกค่าใช้จ่ายในการดำเนินการเองทั้งหมด

จึงเรียนมาเพื่อทราบ

ขอแสดงความนับถือ

ที่ทำการปกครองอำเภอ  
กลุ่มบริหารงานปกครอง  
โทร.๐๓๘-๒๒๑-๑๒๔

(นางสาวภาวดี เพ็ญโสภณ)  
ปลัดอำเภอ(เจ้าพนักงานปกครองชำนาญการพิเศษ)รักษาราชการแทน  
นายอำเภอบางละมุง





ที่ ขบ ๐๐๑๘/ ๒๔๒๔๗

ศาลากลางจังหวัดชลบุรี  
ถนนมนต์เสวี ขบ ๒๐๐๐๐

ที่ว่าการอำเภอบางละมุง  
เลขรับที่ ๖๙๕๔  
วันที่ ๐๓ ต.ค. ๒๕๖๖  
เวลา.....น.

๒๖ กันยายน ๒๕๖๕

เรื่อง บริษัท เวชพงศ์ พร็อพเพอร์ตี้ จำกัด ขออนุญาตเชื่อมต่อทางเข้า - ออก ของโครงการจัดสรร  
เรียน นายอำเภอบางละมุง

- อ้างถึง ๑. หนังสือจังหวัดชลบุรี ที่ ขบ ๐๐๑๘/ว ๖๒๘๕ ลงวันที่ ๑๔ ธันวาคม ๒๕๖๑  
๒. หนังสือจังหวัดชลบุรี ที่ ขบ ๐๐๑๘/๑๕๐๙ ลงวันที่ ๓ มีนาคม ๒๕๖๓  
๓. หนังสืออำเภอบางละมุง ที่ ขบ ๐๖๑๘/๕๖๗๗ ลงวันที่ ๓ สิงหาคม ๒๕๖๕

ตามที่ อำเภอบางละมุง ได้รับแจ้งจากเทศบาลเมืองหนองปรือ ว่า บริษัท เวชพงศ์ พร็อพเพอร์ตี้ จำกัด มีความประสงค์ที่จะขออนุญาตทำการจัดสรรที่ดิน ซึ่งตั้งอยู่บนโฉนดที่ดินเลขที่ [REDACTED] ตำบลหนองปรือ อำเภอบางละมุง จังหวัดชลบุรี เนื้อที่รวมประมาณ ๙ - ๑ - ๓๔.๒๐ ไร่ โดยจำหน่ายเป็นประเภทบ้านแฝด และทาวน์โฮม โดยคณะกรรมการตรวจสอบข้อเท็จจริง ฯ ตรวจสอบแล้ว มีความเห็นว่า แบบแปลนที่ขออนุญาตเชื่อมต่อทางเข้า - ออก ของโครงการ ฯ ถูกต้องตามหลักวิศวกรรม ฯ และไม่ขัดข้องในการขออนุญาตดังกล่าว ซึ่งจังหวัดชลบุรี ได้แจ้งชักซ้อมแนวทาง และขั้นตอนการปฏิบัติเกี่ยวกับที่ดินสาธารณะประโยชน์แล้ว นั้น

จังหวัดชลบุรี พิจารณาแล้วจากข้อเสนอและความคิดเห็นของอำเภอบางละมุงและเทศบาลเมืองหนองปรือ ซึ่งแจ้งว่าการขออนุญาตเชื่อมต่อทางเข้า - ออก ของโครงการ ฯ ไม่ส่งผลกระทบต่อหมู่บ้าน/ชุมชน และไม่ก่อให้เกิดปัญหาใด ๆ ต่อประชาชนในพื้นที่โดยรอบและใกล้เคียง ก็ไม่ขัดข้องเฉพาะในส่วนที่บริษัท เวชพงศ์ พร็อพเพอร์ตี้ จำกัด จะดำเนินการเชื่อมต่อทางเข้า - ออก ของโครงการจัดสรร โดยกำหนดเงื่อนไขการปฏิบัติ ดังนี้

๑. ห้ามมิให้ผู้ขอกระทำการใด ๆ อันก่อให้เกิดความเดือดร้อนต่อประชาชนในพื้นที่โดยรวม และดำเนินการให้เป็นไปตามแบบแปลนตามหนังสือที่อ้างถึง มิให้ดำเนินการนอกเหนือเพิ่มเติมจากที่ได้ขอไว้โดยเด็ดขาด

๒. หากทางราชการมีความจำเป็นต้องดำเนินการอย่างใดอย่างหนึ่งที่เกี่ยวข้องกับการใด ๆ ซึ่งผู้ขอได้ดำเนินการไปในครั้งนี้ เพื่อประโยชน์โดยส่วนรวมของประชาชน ผู้ขอจะต้องดำเนินการตามที่ทางราชการได้ร้องขอโดยไม่มีเงื่อนไขใด ๆ

๓. ผู้ขอจะต้องดำเนินการตามกฎหมายอื่นที่เกี่ยวข้องด้วย และไม่เป็นการสร้างปัญหาความเดือดร้อนให้กับประชาชน ทั้งด้านสภาพแวดล้อม การจราจร สุขอนามัย

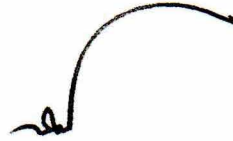
/๔. บริษัท...



๔. บริษัท เวชพงศ์ พร็อพเพอร์ตี้ จำกัด ผู้ดำเนินโครงการจัดสรร เป็นผู้ออกค่าใช้จ่ายในการดำเนินการเองทั้งหมด

จึงเรียนมาเพื่อทราบและดำเนินการต่อไป

ขอแสดงความนับถือ



(นายนิรศ นิรามัยวงศ์)  
รองผู้ว่าราชการจังหวัดชลบุรี ปฏิบัติราชการแทน  
ผู้ว่าราชการจังหวัดชลบุรี

ที่ทำการปกครองจังหวัด

กลุ่มงานปกครอง

โทร. ๐ - ๓๘๒๘ - ๒๕๘๕ ต่อ ๑๗



เทศบาลเมืองหนองปรือ

เลขที่รับ .....  
วันที่ ๑๘ ต.ค. ๒๕๖๕ เวลา ..... น.

☐ สำนักปลัดเทศบาล ☐ กองคลัง ☐ กองช่างสุขาภิบาล

☐ กองสาธารณสุข ☐ กองสวัสดิการ ☒ กองช่าง

ที่ว่าการอำเภอป่าตอง

☐ กองสวัสดิการสังคม ☐ กองยุทธศาสตร์และงบประมาณ

☐ กองการเจ้าหน้าที่ ☐ กองช่าง

วันที่ ๑๘ ต.ค. ๒๕๖๕

เทศบาลเมืองหนองปรือ

๑๑ ตุลาคม ๒๕๖๕

เรื่อง บริษัท เวชพงศ์ พร็อพเพอร์ตี้ จำกัด ขออนุญาตเชื่อมทางเข้า-ออก โครงการจัดสรร  
 ฝายพงเมือง

เรียน นายกเทศมนตรีเมืองหนองปรือ

อ้างถึง หนังสือเทศบาลเมืองหนองปรือ ที่ ขบ ๕๔๗๐๓/๑๐๗๖ ลงวันที่ ๒๙ มีนาคม ๒๕๖๕ ฝ่ายแบบแผนและก่อสร้าง

สิ่งที่ส่งมาด้วย หนังสือจังหวัดชลบุรี ที่ ขบ ๐๐๑๘/๒๕๒๔๙ ลงวันที่ ๒๘ กันยายน ๒๕๖๕ ฝ่ายการโยธา

ตามที่ อำเภอบางละมุงได้รับแจ้งจาก เทศบาลเมืองหนองปรือ ว่า บริษัท [redacted] จำกัด มีความประสงค์ที่จะขออนุญาตทำการจัดสรรที่ดิน ซึ่งตั้งอยู่บนโฉนดที่ดินเลขที่ [redacted] ตำบลหนองปรือ อำเภอบางละมุง จังหวัดชลบุรี เนื้อที่รวมประมาณ ๙- ๑-๓๔.๒๐ ไร่ โดยจำหน่ายเป็นปรเภทบ้านแฝดและทาวน์โฮม โดยบริษัทฯ ขออนุญาตเชื่อมทางเข้า-ออกของโครงการ เชื่อมกับทางสาธารณประโยชน์ ซอยบุญสมพันธ์ ๑๔ ตั้งอยู่หมู่ที่ ๑๐ ตำบลหนองปรือ อำเภอบางละมุง จังหวัดชลบุรี มีความยาวจุดทางเชื่อมประมาณ ๑๓.๔๕ เมตร ซึ่งการดำเนินการดังกล่าวมิได้มีผลกระทบต่อการสัญจรของคนในชุมชนและการดำเนินการดังกล่าว เป็นเพียงเชื่อมทางเข้า-ออกเท่านั้น ไม่ได้เข้ามาดำเนินการก่อสร้างในเขตทางสาธารณะแต่อย่างใด และในการดำเนินการดังกล่าว ทางโครงการยินยอมเสียค่าธรรมเนียมและปฏิบัติตามระเบียบทางราชการ และคณะกรรมการตรวจสอบข้อเท็จจริงฯ ได้ตรวจสอบและเสนอความเห็นให้จังหวัดชลบุรี พิจารณาแล้วนั้น

ในการนี้ จังหวัดชลบุรี แจ้งว่าได้พิจารณาจากข้อเสนอและความคิดเห็นของอำเภอบางละมุง และเทศบาลเมืองหนองปรือ ซึ่งแจ้งว่าการขออนุญาตเชื่อมทางเข้า-ออก ของโครงการฯ ไม่ส่งผลกระทบต่อหมู่บ้าน/ชุมชน และไม่ก่อให้เกิดปัญหาใด ๆ ต่อประชาชนในพื้นที่โดยรอบและใกล้เคียง ก็ไม่ขัดข้องเฉพาะในส่วนที่ บริษัท เวชพงศ์ พร็อพเพอร์ตี้ จำกัด จะดำเนินการเชื่อมทางเข้า-ออก ของโครงการจัดสรร ตามแบบแปลนที่ได้เสนอ โดยกำหนดเงื่อนไข ดังนี้

๑.ห้ามมิให้ผู้ขออนุญาตกระทำการใด ๆ อันก่อให้เกิดความเดือดร้อนต่อประชาชนในพื้นที่โดยรวม และดำเนินการให้เป็นไปตามแบบแปลน มิให้ดำเนินการนอกเหนือเพิ่มเติมจากที่ได้ขอไว้โดยเด็ดขาด

๒. หากทางราชการมีความจำเป็นต้องดำเนินการอย่างใดอย่างหนึ่งที่เกี่ยวข้องกับการใด ๆ ซึ่งผู้ขออนุญาตได้รับอนุญาตให้ดำเนินการไปในครั้งนี้ เพื่อประโยชน์โดยรวมของประชาชน ผู้ขออนุญาตจะต้องดำเนินการตามที่ทางราชการได้ร้องขอโดยไม่มีเงื่อนไขใด ๆ

๓.ผู้ขออนุญาตจะต้องดำเนินการตามกฎหมายอื่นที่เกี่ยวข้องด้วย และไม่เป็นการสร้างปัญหาความเดือดร้อนให้กับประชาชน ทั้งด้านสภาพแวดล้อม การจราจร สุขอนามัย รวมทั้งปัญหาอื่น ๆ ที่เกี่ยวข้องแต่อย่างใด

๔.บริษัท เวชพงศ์ พร็อพเพอร์ตี้ จำกัด ผู้ดำเนิน โครงการจัดสรร เป็นผู้ออกค่าใช้จ่ายในการดำเนินการเองทั้งหมด

จึงเรียนมาเพื่อทราบ

**ขอแสดงความนับถือ**



ที่ทำการปกครองอำเภอ  
กลุ่มบริหารงานปกครอง  
โทร.๐๓๘-๒๒๑-๑๒๔

(นางสาวภารดี เพือกโสภา)  
ปลัดอำเภอ(เจ้าพนักงานปกครองชำนาญการพิเศษ)รักษาราชการแ  
นายอำเภอบางละมุง



ที่ มท ๕๕๓๑๐-๑๒/ ๙๓



การประปาส่วนภูมิภาคสาขาพญา(ชั้นพิเศษ)  
๒๖/๑ หมู่ ๑๒ ตำบลหนองปรือ  
อำเภอบางละมุง จังหวัดชลบุรี ๒๐๑๕๐

๑๑ มกราคม ๒๕๖๕

เรื่อง ยืนยันการให้บริการน้ำประปาเข้าโครงการหมู่บ้าน Perma

เรียน กรรมการผู้จัดการ บริษัท เวชพงศ์ พร็อพเพอร์ตี้ จำกัด

อ้างถึง หนังสือบริษัท เวชพงศ์ พร็อพเพอร์ตี้ จำกัด ลงวันที่ ๒๘ ธันวาคม ๒๕๖๔

ตามหนังสือที่อ้างถึง ท่านมีความประสงค์ให้ การประปาส่วนภูมิภาคสาขาพญา (ชั้นพิเศษ) พิจารณายืนยันการจ่ายน้ำประปาให้แก่โครงการหมู่บ้าน Perma ตั้งอยู่บนโฉนดที่ดินเลขที่ [REDACTED] ต.หนองปรือ อ.บางละมุง จ.ชลบุรี เพื่อประกอบการจัดทำรายงานการประเมิน ผลกระทบสิ่งแวดล้อม (IEE) และเสนอต่อสำนักงานนโยบายและแผนทรัพยากรธรรมชาติและสิ่งแวดล้อม กระทรวงทรัพยากรธรรมชาติและสิ่งแวดล้อมนั้น

การประปาส่วนภูมิภาคสาขาพญา (ชั้นพิเศษ) ได้ดำเนินการตรวจสอบสถานที่และรายละเอียด แล้วใคร่ขอเรียนให้ทราบว่า กปภ.สาขาพญา (พ) สามารถที่จะให้บริการจ่ายน้ำประปาแก่โครงการฯ ได้ โดยโครงการฯ จะต้องจัดหาและติดตั้งถังสำรองน้ำให้เพียงพอกับอาคารที่พักอาศัย ทั้งนี้ก่อนดำเนินโครงการฯ โปรดประสานงานกับ กปภ.สาขาพญา (พ) เพื่อปฏิบัติตามเงื่อนไขของการประปาส่วนภูมิภาค (กปภ.) ในด้าน ปริมาณและแรงดันน้ำประปา ตามมาตรฐาน กปภ. ต่อไป

จึงเรียนมาเพื่อโปรดทราบ

ขอแสดงความนับถือ

(นายชัยทัช อัดแสง)

ผู้จัดการการประปาส่วนภูมิภาค (ชั้นพิเศษ)  
สาขาพญา

งานลูกค้าสัมพันธ์

โทร.๐-๓๘๒๒-๒๔๖๑-๕ ต่อ ๑๒๐

โทรสาร ๐-๓๘๒๒-๒๐๙





**การไฟฟ้าส่วนภูมิภาค**  
PROVINCIAL ELECTRICITY AUTHORITY

การไฟฟ้าส่วนภูมิภาคเมืองพัทยา  
๑๐๐ หมู่ ๒ ตำบลนาเกลือ  
อำเภอบางละมุง จังหวัดชลบุรี ๒๐๑๕๐

ที่ มท.๕๓๑๐.๑๘ มพย.(บค.)/๓๕๑/๒๕

มกราคม ๒๕๖๕

เรื่อง รับรองปริมาณการใช้พลังงานกระแสไฟฟ้า

เรียน กรรมการผู้จัดการบริษัท เวชพงศ์ พร็อพเพอร์ตี้ จำกัด

ตามหนังสือขอรับรองการใช้พลังงานไฟฟ้า ของบริษัท เวชพงศ์ พร็อพเพอร์ตี้ จำกัด แจ้งความประสงค์ขอให้การไฟฟ้าส่วนภูมิภาคเมืองพัทยา รับรองการใช้พลังงานกระแสไฟฟ้า โครงการประเภทจัดสรรที่ดินเพื่อจำหน่าย จำนวน ๖๗ แปลง ประกอบด้วยบ้านแฝด และทาวน์โฮม บนโฉนดที่ดินเลขที่ [REDACTED] มีเนื้อที่ ๙ ไร่ ๑ งาน ๓๔.๒๐ ตั้งอยู่ที่ ตำบลหนองปรือ อำเภอบางละมุง จังหวัดชลบุรี มีความต้องการใช้พลังงานกระแสไฟฟ้าในบริเวณดังกล่าว

การไฟฟ้าส่วนภูมิภาคเมืองพัทยาได้สำรวจแล้ว ขอรับรองว่าบริเวณดังกล่าวระบบไฟฟ้าแรงสูงสามารถรับรองกำลังไฟฟ้าที่เกิดขึ้นได้ ทั้งนี้การติดตั้งระบบไฟฟ้าต้องเป็นไปตามมาตรฐานการติดตั้งไฟฟ้าสำหรับประเทศไทย พุทธศักราช ๒๕๕๖ วิศวกรรมสถานแห่งประเทศไทยในพระบรมราชูปถัมภ์ (วสท.) และเป็นไปตามระเบียบหลักเกณฑ์ของการไฟฟ้าส่วนภูมิภาค

จึงเรียนมาเพื่อทราบ

ขอแสดงความนับถือ

(นายปัญญา ปิตะโตร์)

รองผู้จัดการ (บริการลูกค้า) ปฏิบัติการแทนผู้จัดการ  
การไฟฟ้าส่วนภูมิภาคเมืองพัทยา

แผนกบริการลูกค้า

โทร. ๐๓๘-๒๒๒๐๔๗ , ๐๓๘-๒๒๑๐๐๗ ต่อ ๑๔๕๓๕

โทรสาร ๐๓๘-๒๒๑๐๐๓

หมายเหตุ \*\*หนังสือรับรองฉบับนี้มีผลภายใน ๑๒๐ วัน นับจากวันที่ออกหนังสือ





ที่ ขบ ๕๔๗๐๔ / ๗๗๐

สำนักงานเทศบาลเมืองหนองปรือ  
เลขที่ ๑๑๑ หมู่ที่ ๗ ตำบลหนองปรือ  
อำเภอบางละมุง ขบ ๒๐๑๕๐

๒๘ กุมภาพันธ์ ๒๕๖๖

เรื่อง รับรองการจัดเก็บขยะมูลฝอย

เรียน กรรมการ บริษัท เวชพงศ์ พร็อพเพอร์ตี้ จำกัด

อ้างถึง หนังสือ บริษัท เวชพงศ์ พร็อพเพอร์ตี้ จำกัด ลงวันที่ ๒๘ ธันวาคม ๒๕๖๔

สิ่งที่ส่งมาด้วย หนังสือรับรองการจัดเก็บขยะมูลฝอย จำนวน ๑ ฉบับ

ตาม หนังสือที่อ้างถึง บริษัท เวชพงศ์ พร็อพเพอร์ตี้ จำกัด มีแผนพัฒนาบ้านแฝดและทาวน์โฮม จำนวน ๖๖ ยูนิต โครงการตั้งอยู่บนโฉนดที่ดินเลขที่ [REDACTED] หมู่ที่ ๑๐ ตำบลหนองปรือ อำเภอบางละมุง จังหวัดชลบุรี และขอให้เทศบาลเมืองหนองปรือ ออกหนังสือรับรองการจัดเก็บขยะมูลฝอยในการจัดเก็บขยะมูลฝอยให้กับ บริษัท เวชพงศ์ พร็อพเพอร์ตี้ จำกัด นั้น

เทศบาลเมืองหนองปรือ ได้ออกหนังสือรับรองการจัดเก็บขยะมูลฝอย (โดยมีเงื่อนไข) และเมื่อการก่อสร้างโครงการแล้วเสร็จ ขอให้ท่านมาดำเนินการติดต่อขอชำระค่าธรรมเนียมจัดเก็บขยะมูลฝอยต่อไป

จึงเรียนมาเพื่อโปรดทราบ

ขอแสดงความนับถือ

(นายวินัย อินทร์พิทักษ์)

นายกเทศมนตรีเมืองหนองปรือ

กองสาธารณสุขและสิ่งแวดล้อม

ฝ่ายบริหารงานสาธารณสุข

งานรักษาความสะอาด

โทร ๐๓๘-๔๓๓๑๗๔ โทรสาร ๐๓๘-๔๓๓๑๗๗

E-mail : Saraban@nongpruecity.go.th

**“ชื่อสัตย์สุจริต มุ่งสัมฤทธิ์ของงาน ยึดมั่นมาตรฐาน บริการด้วยใจเป็นธรรม”**





ที่ ขบ ๕๔๗๐๔/ ๗๗๑

สำนักงานเทศบาลเมืองหนองปรือ  
เลขที่ ๑๑๑ หมู่ที่ ๗ ตำบลหนองปรือ  
อำเภอบางละมุง ชบ ๒๐๑๕๐

หนังสือรับรองฉบับนี้ให้ไว้เพื่อรับรองว่า บริษัท เวชพงศ์ พร็อพเพอร์ตี้ จำกัด เป็นเจ้าของบ้านแฝดและทาวน์โฮม จำนวน ๖๖ ยูนิต โครงการตั้งอยู่บนโฉนดที่ดินเลขที่ [REDACTED] หมู่ที่ ๑๐ ตำบลหนองปรือ อำเภอบางละมุง จังหวัดชลบุรี จะได้รับบริการจัดเก็บขนถ่ายขยะมูลฝอยของเทศบาลเมืองหนองปรือ จากพื้นที่บ้านแฝดและทาวน์โฮม ไปยังสถานที่กำจัดมูลฝอยของเทศบาลเมืองหนองปรือ โดยกำหนดเงื่อนไข ดังนี้

๑. โครงการต้องจัดทำอาคารเก็บขยะแยกประเภท ให้มีพื้นที่เพียงพอต่อจำนวนปริมาณขยะจากผู้อยู่อาศัย
  ๒. โครงการต้องจัดหาถังขยะแยกประเภทให้เพียงพอต่อปริมาณขยะในแต่ละวัน
  ๓. โครงการต้องมีการคัดแยกขยะอินทรีย์ (เศษอาหาร) มีการนำไปทำปุ๋ยในทุกหลังคาเรือน หรือจุดทิ้งรวม
  ๔. โครงการต้องดำเนินการรับผิดชอบในการทำความสะอาด จุดทิ้งขยะไม่ให้ส่งผลกระทบต่อผู้อยู่อาศัย
  ๕. เทศบาลเมืองหนองปรือ จะดำเนินการเก็บขนขยะมูลฝอย ไม่น้อยกว่าสัปดาห์ละ ๔ ครั้ง
- จึงออกหนังสือรับรองฉบับนี้เพื่อให้ บริษัท เวชพงศ์ พร็อพเพอร์ตี้ จำกัด ใช้ประกอบการยื่นขอจัดทำรายงานผลกระทบสิ่งแวดล้อมเบื้องต้น ต่อไป

ให้ไว้ ณ วันที่ ๒๘ กุมภาพันธ์ พ.ศ. ๒๕๖๖

(นายวินัย อินทร์พิทักษ์)  
นายกเทศมนตรีเมืองหนองปรือ



## รายละเอียดที่พักระยะของ โครงการ Perma

ที่ตั้งโครงการอยู่บนโฉนดที่ดินเลขที่ ๒๓๑๖๗๓ หมู่ ๑๐ ตำบลหนองปรือ อำเภอบางละมุง จังหวัดชลบุรี

บริษัท เวชพงศ์ พร็อพเพอร์ตี้ จำกัด

โครงการทาวนิโฮม ๓ ชั้น ๒.๕ ชั้น ๒ ชั้น จำนวน ๖๖ ยูนิต

กำหนดให้มีมาตรฐานที่ทั้งระยะประจำโครงการดังนี้

๑. ทำโรงเก็บขยะรองรับปริมาณขยะวันละประมาณ ๘ ลบ.ม. หรือถ้ามีการวางถัง ถังขยะต้องเพียงพอรองรับปริมาณขยะในแต่ละวัน
๒. มีพื้นที่ให้รถเก็บขยะสามารถจอดภายในโครงการ ไม่น้อยกว่า ๕x๘ เมตร
๓. ควรมีหลังคาคลุม ทำด้วยวัสดุกระเบื้องหรือวัสดุทดแทนอื่นๆ ที่ถาวรและแข็งแรง
๔. มีผนัง ทำด้วยปูน, เหล็กหรือวัสดุอื่นที่เกี่ยวข้อง มีความสูงไม่น้อยกว่า ๑๐๐ เมตร
๕. มีประตูเปิดปิด ทางเข้าออกป้องกันสัตว์เข้าไปคุ้ยขยะ
๖. พื้นทำจากวัสดุที่แข็งแรง มีความเรียบ ไม่ขรุขระ หรือมีน้ำขัง
๗. มีถังขยะแยกประเภทให้เพียงพอกับปริมาณขยะ(ขยะทั่วไป, ขยะอินทรีย์, ขยะรีไซเคิล, ขยะอันตราย)
๘. มีการแยกขยะเปียก (เศษอาหาร) เพื่อนำไปทำปุ๋ยอินทรีย์ในทุกครัวเรือนหรือจุดทิ้งรวม
๙. มีจุดแยกขยะรีไซเคิล
๑๐. มีจุดวางถังขยะอันตราย แยกต่างหาก วัสดุทำด้วยเหล็ก
๑๑. ห้ามทิ้งเศษวัสดุก่อสร้าง อิฐ หิน ปูน ทราย
๑๒. ห้ามทิ้งกิ่งไม้ ใบหญ้าใบไม้ ลงถังขยะทั่วไป
๑๓. มีป้ายบอก สถานที่ทิ้งขยะมูลฝอย
๑๔. มีการเข้าทำความสะอาดบริเวณที่ทิ้งขยะทุกวัน ให้สะอาดอยู่เสมอ

งานรักษาความสะอาด ฝ่ายบริหารงานสาธารณสุข  
กองสาธารณสุขและสิ่งแวดล้อม  
เทศบาลเมืองหนองปรือ โทร.๐๓๘-๙๓๓๑๗๙





ที่ ชบ ๕๔๗๐๓/ ๖๓๐๓

สำนักงานเทศบาลเมืองหนองปรือ  
๑๑๑ หมู่ที่ ๗ ตำบลหนองปรือ  
อำเภอบางละมุง ชบ ๒๐๑๕๐

๒๕ มีนาคม ๒๕๖๗

เรื่อง ขอให้ตรวจสอบพื้นที่ตั้งโครงการ ตามประกาศกระทรวงทรัพยากรธรรมชาติและสิ่งแวดล้อม

เรียน กรรมการผู้จัดการบริษัท เวชพงศ์ พร็อพเพอร์ตี้ จำกัด

อ้างถึง หนังสือบริษัท เวชพงศ์ พร็อพเพอร์ตี้ จำกัด ที่ ๐๐๑/๒๕๖๗ ลงวันที่ ๑๒ กุมภาพันธ์ ๒๕๖๗

สิ่งที่ส่งมาด้วย แผนที่ท้ายประกาศกระทรวงทรัพยากรธรรมชาติฯ พ.ศ. ๒๕๖๓ จำนวน ๑ แผ่น

ตามที่ได้รับหนังสือแจ้งจากบริษัท เวชพงศ์ พร็อพเพอร์ตี้ จำกัด มีความประสงค์จะขออนุญาต  
ทำการจัดสรรที่ดินบนโฉนดที่ดินเลขที่ [REDACTED] ตั้งอยู่หมู่ที่ ๑๐ ซอยบุญสัมพันธ์ ๑๔ ตำบลหนองปรือ อำเภอบางละมุง จังหวัดชลบุรี จัดสรรที่ดินเพื่อจำหน่ายให้แก่ประชาชนทั่วไป เป็นประเภทบ้านแฝดและทาวน์โฮม  
โดยบริษัทฯ ขอให้เทศบาลเมืองหนองปรือตรวจสอบพื้นที่ตั้งโครงการตามประกาศกระทรวงทรัพยากรธรรมชาติและสิ่งแวดล้อม รายละเอียดปรากฏตามหนังสือที่อ้างถึง นั้น

เทศบาลเมืองหนองปรือ ขอแจ้งให้ทราบว่าแปลงที่ดินตามหมายเลขโฉนดดังกล่าว ตั้งอยู่ใน  
พื้นที่ที่จะต้องจัดทำรายงานผลกระทบสิ่งแวดล้อม ตามประกาศกระทรวงทรัพยากรธรรมชาติและสิ่งแวดล้อม  
เรื่อง กำหนดเขตพื้นที่และมาตรการคุ้มครองสิ่งแวดล้อม ในบริเวณพื้นที่อำเภอบางละมุง และอำเภอสัตหีบ  
จังหวัดชลบุรี พ.ศ. ๒๕๕๓ และแก้ไขเพิ่มเติมตามประกาศกระทรวงทรัพยากรธรรมชาติและสิ่งแวดล้อม เรื่อง  
กำหนดเขตพื้นที่และมาตรการคุ้มครองสิ่งแวดล้อม ในบริเวณพื้นที่อำเภอบางละมุงและอำเภอสัตหีบ จังหวัด  
ชลบุรี พ.ศ. ๒๕๖๓ ปรากฏว่าอยู่ในบริเวณที่ ๑

ข้อ ๑๑ ในพื้นที่บริเวณที่ ๑ ได้แก่พื้นที่บนแผ่นดินเป็นส่วนใหญ่ นอกจากต้องปฏิบัติตาม  
หลักเกณฑ์ที่กำหนดไว้ในประกาศนี้แล้ว ก่อนการดำเนินโครงการหรือประกอบกิจการ ให้จัดทำและเสนอรายงาน  
ผลกระทบสิ่งแวดล้อมเบื้องต้นหรือรายงานการประเมินผลกระทบสิ่งแวดล้อม แล้วแต่กรณี ต่อสำนักนโยบาย  
และแผนทรัพยากรธรรมชาติและสิ่งแวดล้อมตามหลักเกณฑ์ วิธีการ และระเบียบปฏิบัติที่กำหนดไว้ตามกฎหมาย  
ว่าด้วยการส่งเสริมและรักษาคุณภาพสิ่งแวดล้อมแห่งชาติ รายละเอียดปรากฏตามสิ่งที่ส่งมาด้วย

จึงเรียนมาเพื่อทราบ

ขอแสดงความนับถือ

(นายวินัย อินทร์พิทักษ์)

นายกเทศมนตรีเมืองหนองปรือ

กองช่าง (ฝ่ายผังเมือง)

โทร. ๐ ๓๘๙๓ ๓๑๕๘

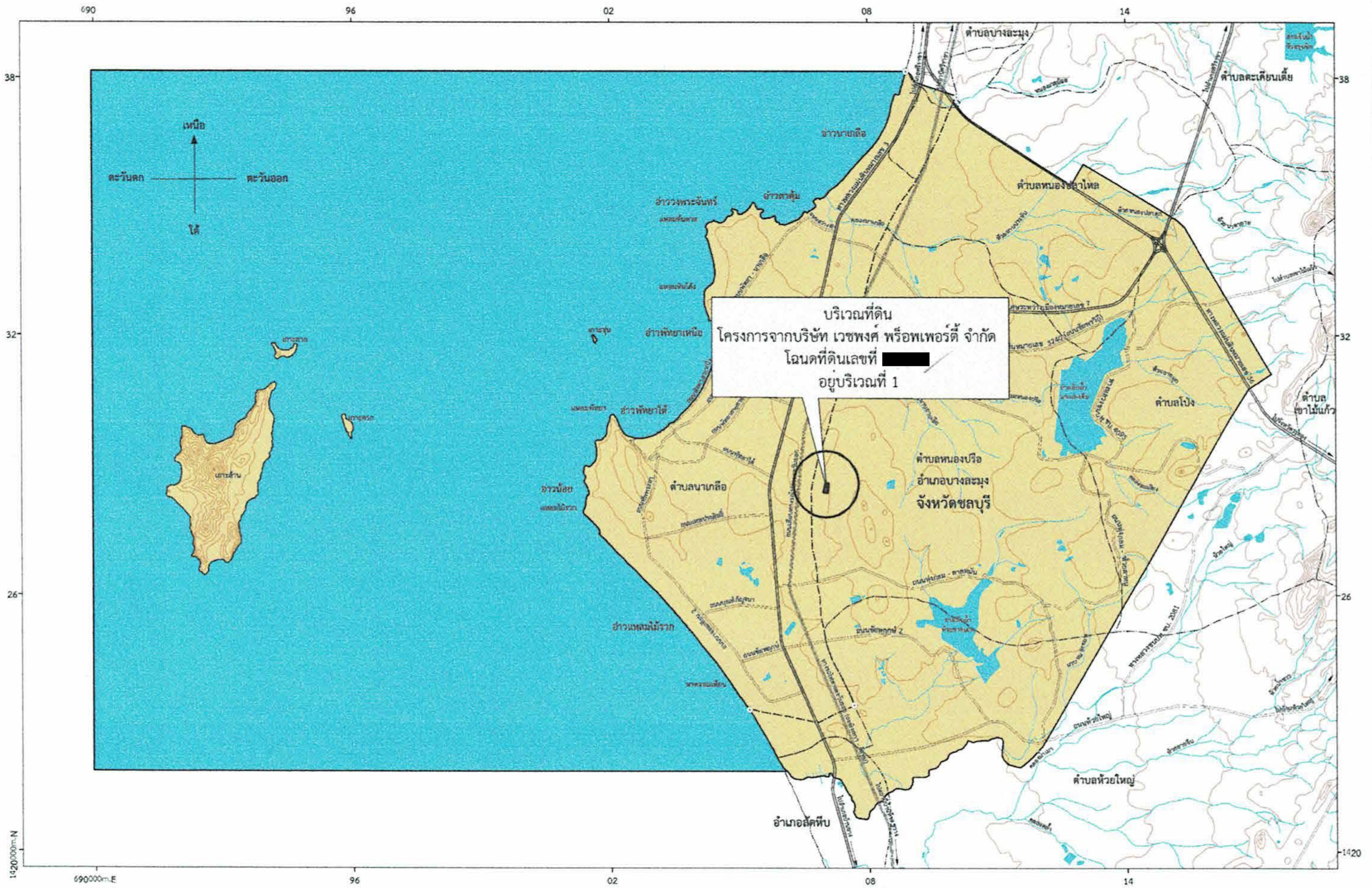
โทรสาร ๐ ๓๘๙๓ ๓๑๒๒



แผนที่ท้ายประกาศกระทรวงทรัพยากรธรรมชาติและสิ่งแวดล้อม  
เรื่อง กำหนดเขตพื้นที่และมาตรการคุ้มครองสิ่งแวดล้อม ในบริเวณพื้นที่อำเภอบางละมุง และอำเภอสัตหีบ จังหวัดชลบุรี  
พ.ศ. ๒๕๖๓

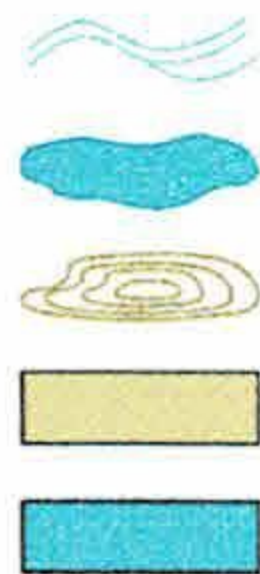
มาตราส่วน 1 : 50,000

0 2 4 6 กิโลเมตร



เครื่องหมาย

- แนวเขตพื้นที่ที่ใช้มาตรการคุ้มครองสิ่งแวดล้อม
- เขตจังหวัด
- เขตอำเภอ เขตกิ่งอำเภอ
- เขตตำบล เขตองค์การบริหารส่วนตำบล
- เขตเมืองพัทยา
- ทางหลวง ถนน ขอบ
- ทางรถไฟ



- แม่น้ำ คลอง ห้วย
- อ่างเก็บน้ำ หนอง บึง
- ภูเขา ควบ เนิน
- บริเวณที่ 1
- บริเวณที่ 2

สำเนาถูกต้อง

(นายเรวัฒน์ แสงตะเคียน)

นายช่างผังเมือง

(นางอินทรา เอี่ยมอดิตร์)  
ผู้อำนวยการกองสิ่งแวดล้อมชุมชนและพื้นที่เฉพาะ

(นางรวิวรรณ กุริตเดช)  
ผู้อำนวยการสำนักงานนโยบายและแผนทรัพยากรธรรมชาติและสิ่งแวดล้อม



ที่ 03/2565

บริษัท เวชพงศ์ พร็อพเพอร์ตี้ จำกัด  
เลขที่ 94 หมู่ที่ 13 ตำบลหนองปรือ  
อำเภอบางละมุง จังหวัดชลบุรี

วันที่ 10 พฤศจิกายน 2565

เรื่อง ขอแจ้งแผนการดำเนินโครงการ เพอร์มา (PERMA) เพื่อเป็นข้อมูลในปฏิบัติการกิจของเจ้าหน้าที่ดำเนินงาน  
ป้องกันและบรรเทาสาธารณภัย

เรียน นายกเทศมนตรีเมืองหนองปรือ

สิ่งที่ส่งมาด้วย	1. แผนที่ตั้งโครงการโดยสังเขป	1	ฉบับ
	2. ผังบริเวณโครงการ	1	ฉบับ
	3. ภาพจำลองอาคารโครงการ	1	ฉบับ

ด้วย บริษัท เวชพงศ์ พร็อพเพอร์ตี้ จำกัด มีความประสงค์จะขออนุญาตทำการจัดสรรที่ดินบนโฉนดที่ดิน  
เลขที่ [REDACTED] เลขที่ดิน [REDACTED] ตั้งอยู่ที่ ซอยบุญสัมพันธ์ 14 ตำบลหนองปรือ อำเภอบางละมุง จังหวัดชลบุรี เพื่อ  
จำหน่ายให้แก่ประชาชนทั่วไป เป็นประเภทบ้านแฝดและทาวน์โฮม รายละเอียดตามสิ่งที่ส่งมาด้วย 1-3 โครงการฯ อยู่  
ในระหว่างการจัดทำรายงานผลกระทบสิ่งแวดล้อมเบื้องต้น เพื่อเสนอต่อสำนักงานนโยบายและแผน  
ทรัพยากรธรรมชาติและสิ่งแวดล้อม (สผ.) กระทรวงทรัพยากรธรรมชาติและสิ่งแวดล้อม พิจารณาให้ความเห็นชอบ

อนึ่ง โครงการได้ออกแบบให้มีระบบป้องกันและระงับอัคคีภัย ตามที่กำหนดในกฎกระทรวงฉบับที่ 55 (พ.ศ.  
2543) โดยเมื่อเปิดดำเนินการแล้วคาดว่าจะมีผู้พักอาศัยและพนักงานของโครงการทั้งสิ้นประมาณ 490 คน

ในการนี้บริษัทฯ จึงขอแจ้งแผนการดำเนินงานของโครงการ เพื่อให้หน่วยงานของท่าน นำไปเป็นข้อมูล  
สำหรับแผนการปฏิบัติการกิจของเจ้าหน้าที่ดำเนินงานป้องกันและบรรเทาสาธารณภัยในพื้นที่ต่อไป

จึงเรียนมาเพื่อโปรดทราบ

ขอแสดงความนับถือ

(นายยุทธพงศ์ เวชพงศ์)

บริษัท เวชพงศ์ พร็อพเพอร์ตี้ จำกัด



ได้รับต้นฉบับแล้ว

ผู้ส่ง

ผู้รับ

วันที่

๑๔ พ.ย. ๒๕๖๕

ติดต่อ คุณนนทิกาญจน์พฤกษา ไรยสูงเนิน (ตัวแทนเจ้าของโครงการ)  
มือถือ 096-4943160



ที่ 4/2565

บริษัท เวชพงศ์ พร็อพเพอร์ตี้ จำกัด  
เลขที่ 94 หมู่ที่ 13 ตำบลหนองปรือ  
อำเภอบางละมุง จังหวัดชลบุรี

วันที่ 10 พฤศจิกายน 2565

เรื่อง ขออนุญาตดำเนินการโครงการ เพอร์มา (PERMA) เพื่อเป็นข้อมูลในปฏิบัติการกิจของเจ้าหน้าที่ด้าน  
สาธารณสุข

เรียน นายกเทศมนตรีเมืองหนองปรือ

สิ่งที่ส่งมาด้วย 1. แผนที่ตั้งโครงการโดยสังเขป  
2. ผังบริเวณโครงการ  
3. ภาพจำลองอาคารโครงการ

ด้วย บริษัท เวชพงศ์ พร็อพเพอร์ตี้ จำกัด มีความประสงค์จะขออนุญาตทำการจัดสรรที่ดินบนโฉนดที่ดิน  
เลขที่ [REDACTED] เลขที่ดิน [REDACTED] ตั้งอยู่ที่ ซอยบุญสัมพันธ์ 14 ตำบลหนองปรือ อำเภอบางละมุง จังหวัดชลบุรี เพื่อ  
จำหน่ายให้แก่ประชาชนทั่วไป เป็นประเภทบ้านแฝดและทาวน์โฮม รายละเอียดตามสิ่งที่ส่งมาด้วย 1-2 โครงการฯ อยู่  
ในระหว่างการจัดทำรายงานผลกระทบสิ่งแวดล้อมเบื้องต้น เพื่อเสนอต่อสำนักงานนโยบายและแผน  
ทรัพยากรธรรมชาติและสิ่งแวดล้อม (สผ.) กระทรวงทรัพยากรธรรมชาติและสิ่งแวดล้อม พิจารณาให้ความเห็นชอบ

โดยโครงการ เพอร์มา (PERMA) เมื่อเปิดดำเนินการแล้วคาดว่าจะมีผู้พักอาศัยและพนักงานของโครงการ  
ทั้งสิ้นประมาณ 490 คน

ในการนี้บริษัทฯ จึงขออนุญาตดำเนินการดำเนินงานของโครงการ เพื่อให้หน่วยงานของท่าน นำไปเป็นข้อมูล  
สำหรับแผนการปฏิบัติการกิจของเจ้าหน้าที่ในพื้นที่ต่อไป

จึงเรียนมาเพื่อโปรดทราบ

ขอแสดงความนับถือ

  
(นายยุทธพงศ์ เวชพงศ์)  
บริษัท เวชพงศ์ พร็อพเพอร์ตี้ จำกัด

บริษัท เวชพงศ์ พร็อพเพอร์ตี้ จำกัด



ได้รับต้นฉบับแล้ว

ผู้ส่ง.....  
ผู้รับ.....  
วันที่ ๑๕ พ.ย. ๒๕๖๕

ติดต่อ คุณนนทิกาญจน์พฤกษา ไรยสูงเนิน (ตัวแทนเจ้าของโครงการ)  
มือถือ 096-4943160



ที่ 02/2565

บริษัท เวชพงศ์ พร็อพเพอร์ตี้ จำกัด  
เลขที่ 94 หมู่ที่ 13 ตำบลหนองปรือ  
อำเภอบางละมุง จังหวัดชลบุรี

วันที่ 10 พฤศจิกายน 2565

เรื่อง ขอแจ้งแผนการดำเนินโครงการ เพอร์มา (PERMA) เพื่อเป็นข้อมูลในปฏิบัติการกิจของเจ้าหน้าที่ด้านการ  
รักษาความสงบเรียบร้อย

เรียน ผู้กำกับการสถานีตำรวจภูธรหนองปรือ

สิ่งที่ส่งมาด้วย	1. แผนที่ตั้งโครงการโดยสังเขป	1 ฉบับ
	2. ผังบริเวณโครงการ	1 ฉบับ
	3. ภาพจำลองอาคารโครงการ	1 ฉบับ

ด้วย บริษัท เวชพงศ์ พร็อพเพอร์ตี้ จำกัด มีความประสงค์จะขออนุญาตทำการจัดสรรที่ดินบนโฉนดที่ดิน  
เลขที่ [REDACTED] เลขที่ดิน [REDACTED] ตั้งอยู่ที่ ซอยบุญสัมพันธ์ 14 ตำบลหนองปรือ อำเภอบางละมุง จังหวัดชลบุรี เพื่อ  
จำหน่ายให้แก่ประชาชนทั่วไป เป็นประเภทบ้านแฝดและทาวน์โฮม รายละเอียดตามสิ่งที่ส่งมาด้วย 1-3 โครงการฯ อยู่  
ในระหว่างการจัดทำรายงานผลกระทบสิ่งแวดล้อมเบื้องต้น เพื่อเสนอต่อสำนักงานนโยบายและแผนทรัพยากรธรรมชาติและ  
สิ่งแวดล้อม (สผ.) กระทรวงทรัพยากรธรรมชาติและสิ่งแวดล้อม พิจารณาให้ความเห็นชอบ

โดยโครงการ เมื่อเปิดดำเนินการแล้วคาดว่าจะมีผู้พักอาศัยและพนักงานของโครงการทั้งสิ้นประมาณ 490 คน

ในการนี้บริษัทฯ จึงขอแจ้งแผนการดำเนินงานของโครงการ เพื่อให้หน่วยงานของท่าน นำไปเป็นข้อมูล  
สำหรับแผนการปฏิบัติการกิจของเจ้าหน้าที่ และการรักษาความสงบเรียบร้อยของพื้นที่ในอนาคตต่อไป

จึงเรียนมาเพื่อโปรดทราบ

ขอแสดงความนับถือ

(นายยุทธพงศ์ เวชพงศ์)

บริษัท เวชพงศ์ พร็อพเพอร์ตี้ จำกัด



ติดต่อ คุณนนทิกาญจน์พุกษา โรยสูงเนิน (ตัวแทนเจ้าของโครงการ)  
มือถือ 096-4943160